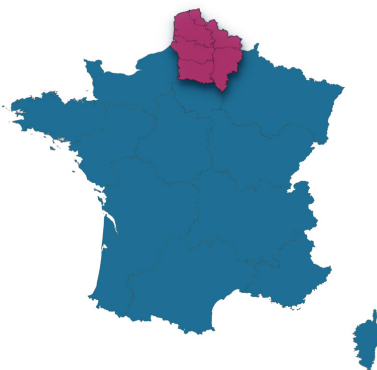


CONJONCTURE DE L'ESS

DANS LES HAUTS-DE-FRANCE

à savoir

Cette note présente les **évolutions** en glissement annuel de l'emploi salarié privé relevant du régime général (hors régime agricole) **entre le 3^{ème} trimestre 2023 et le 3^{ème} trimestre 2024.**



+1580

Le solde net d'**emplois ESS** entre le 3^{ème} trimestre 2023 et le 3^{ème} trimestre 2024

EN FRANCE

+ **1,2 %** de croissance de l'emploi ESS
- **0,9 %** d'établissements ESS

+0,8% **ESS** **PRIVE** +0,2% **+4,3%** **-0,33%**

Évolution de l'effectif salarié



Croissance de la masse salariale



Évolution du nombre d'établissements



évolutions de l'ESS par famille

	EFFECTIF SALARIÉ	NOMBRE D'ÉTABLISSEMENTS	MASSE SALARIALE
ASSOCIATIONS	+ 0,7 %	- 0,2 %	+ 4,4 %
COOPÉRATIVES	- 0,6 %	- 2,1 %	+ 2,3 %
MUTUELLES	+ 0,8 %	- 1,0 %	+ 3,5 %
FONDATIONS	+ 4,5 %	+ 0,7 %	+ 6,4 %

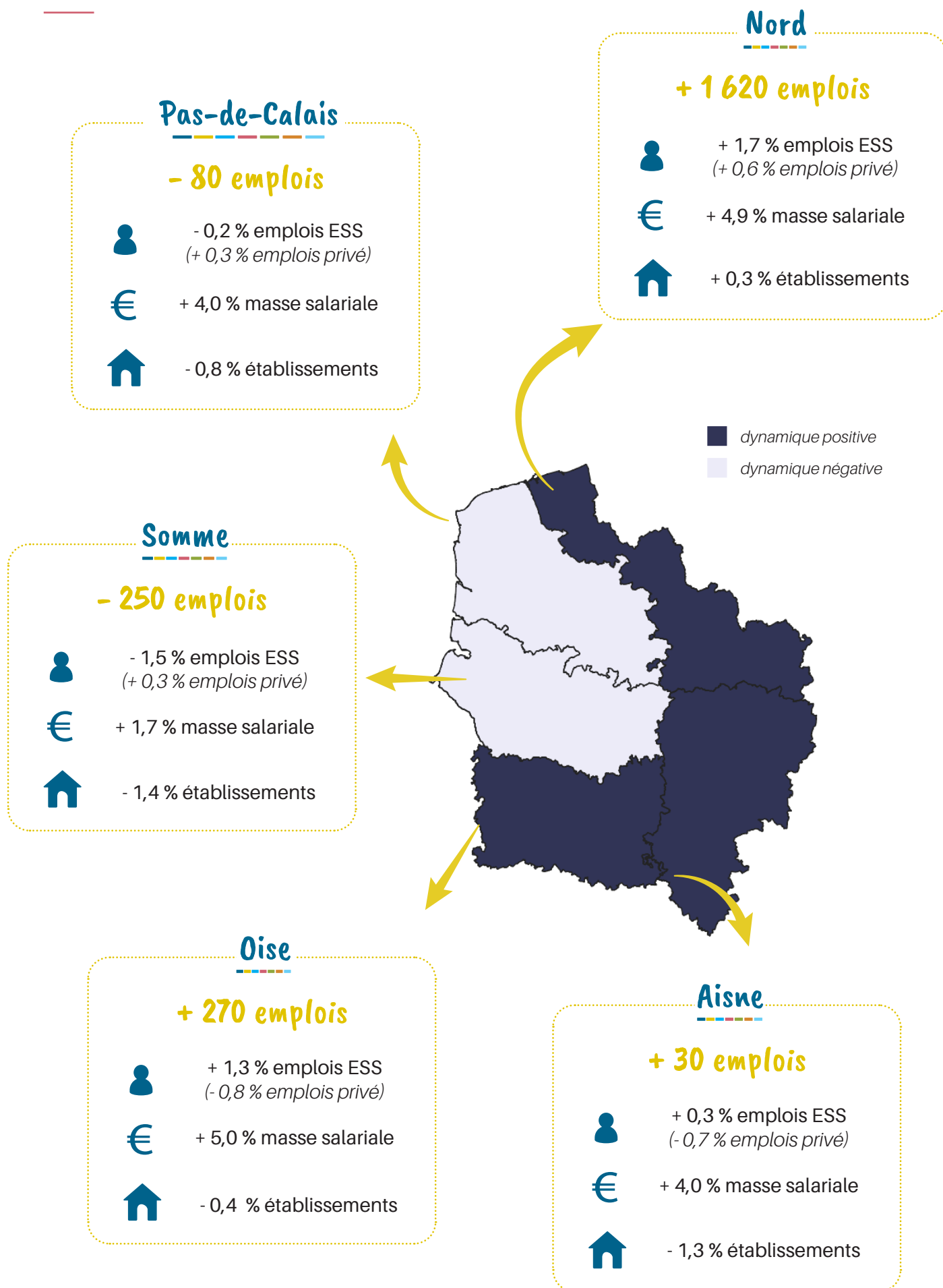
évolutions de l'ESS par secteur d'activité *

	POIDS DU SECTEUR DANS LES EMPLOIS ESS	EFFECTIF SALARIÉ	NOMBRE D'ÉTABLISSEMENTS	MASSE SALARIALE
ACTION SOCIALE	32,6 %	+ 1,1 %	+ 0,8 %	+ 4,1 %
HÉBERGEMENT MÉDICO-SOCIAL	21,5 %	+ 1,7 %	+ 0,4 %	+ 5,5 %
ÉDUCATION	11,2 %	- 0,8 %	+ 0,3 %	+ 2,6 %
ACTIVITÉS POUR LA SANTÉ HUMAINE	7,5 %	+ 1,5 %	+ 1,7 %	+ 6,5 %
SOUTIEN AUX ENTREPRISES	6,6 %	- 2,9 %	- 0,2 %	+ 1,8 %

* Principaux secteurs d'activités au regard du volume d'emploi dans l'ESS

CONJONCTURE DE L'ESS

DANS LES DÉPARTEMENTS



NOUS RETROUVER

AU QUOTIDIEN

Créé en 2008, l'**OBSERVATOIRE RÉGIONAL DE L'ÉCONOMIE SOCIALE ET SOLIDAIRE** (ORESS) produit des analyses concernant les caractéristiques de l'ESS sur son territoire d'intervention. Son rôle s'est vu affirmé suite à la loi ESS du 31 juillet 2014 qui confie, entre autres, aux CRESS la mission de « contribuer à la collecte, à l'exploitation et à la mise à disposition de données économiques et sociales relatives aux entreprises de l'ESS ».

L'ORESS fait partie du dispositif de mesure et d'observation de l'ESS en France et dans les régions. À ce titre, il s'appuie sur une méthodologie homogène, scientifique et cohérente entre les territoires.

Les données présentées dans ce document sont obtenues grâce à un **PARTENARIAT DÉVELOPPÉ ENTRE LES URSSAF DU NORD-PAS-DE-CALAIS ET DE PICARDIE ET LA CRESS HAUTS-DE-FRANCE**. Tous les trois mois, l'URSSAF transmet à la CRESS des données trimestrielles, relatives à l'évolution de l'emploi dans le champ de l'ESS par secteur d'activité et en fonction des formes juridiques. Depuis le 1^{er} trimestre 2023, les séries d'effectifs produites par les Urssaf incluent les apprentis.



ANNE LEFÈVRE,
Chargée de mission Observation
07.88.56.53.34
anne.lefevre@cresshdf.org

Vos contacts à l'observatoire



AMANDINE MONTUELLE,
Chargée de mission Observation
07.68.51.27.87
amandine.montuelle@cresshdf.org

Les sites (co)animés par la CRESS

Retrouvez les ressources de l'Observatoire sur le site de la CRESS :



www.cresshdf.org

Suivez les actualités de l'ESS sur la plateforme de l'économie sociale et solidaire en Hauts-de-France :



www.esshdf.org



contacter la CRESS

ESSPACE LILLE : 8-10 rue Baptiste Monnoyer 59800 LILLE
ESSPACE AMIENS : Parc de Beauvillé - 21 rue François Génin 80000 Amiens
07 68 81 73 10 | contact@cresshdf.org | [in@cresshdf](https://www.linkedin.com/company/cresshdf)